

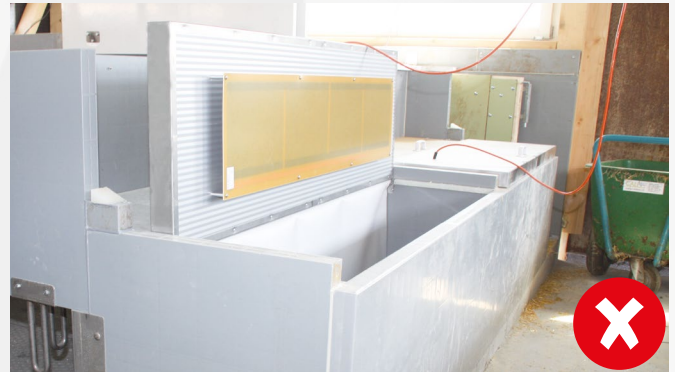
# CHECKLISTE FÜR INSTALLATION, INSTANDHALTUNG UND REINIGUNG

**Prüfen Sie, ob die Netzanschlussleitung unbeschädigt ist.**



## Richtig!

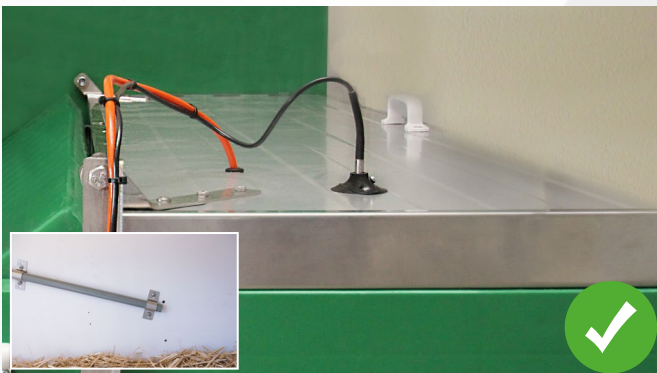
Anschlusskabel sind so zu verlegen, dass sie von den Schweinen nicht erreicht werden können.



## Falsch!

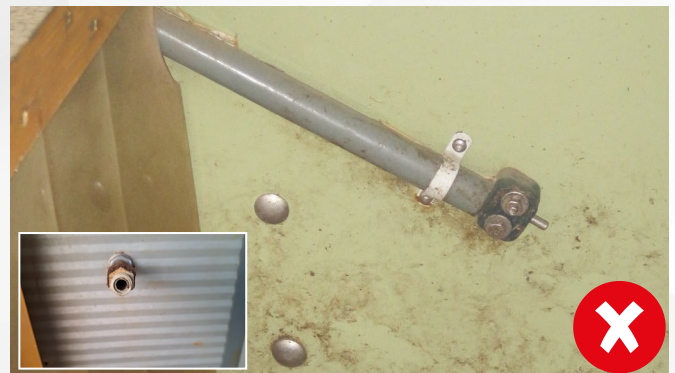
Anschlusskabel hängen in den Gang und können beim Einstellen von den Muttertieren beschädigt werden.

**Stellen Sie sicher, dass der Fühler richtig positioniert ist, um Energie zu sparen und Verschleisserscheinungen am Heizelement zu verhindern.**



## Richtig!

Der Fühler muss im Deckel eingebaut oder im Liegebereich geschützt montiert werden.



## Falsch!

Ist der Fühler ausserhalb vom Nest montiert oder ist die Messspitze nicht sichtbar, so reagiert das Regelgerät nicht. Das Heizelement ist dauernd eingeschaltet, braucht viel Energie und altert schneller.



- **Überprüfen Sie regelmässig das Heizelement auf Staubansammlungen, Beschädigungen der Oberfläche und Zugentlastung des Anschlusses. Benutzen Sie das Heizelement nicht, wenn es beschädigt ist, da dies zu Unfällen führen kann, selbst wenn das Heizelement noch warm wird.**



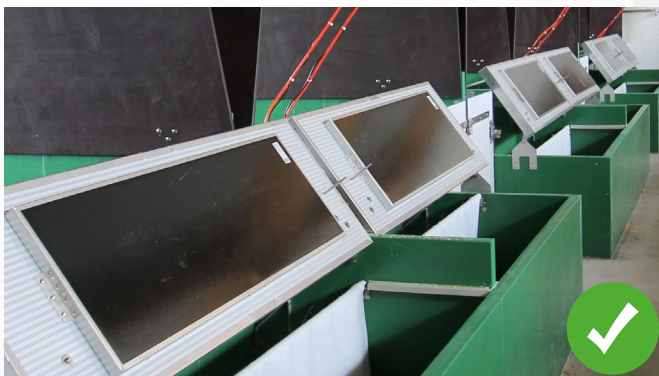
### Normale Verfärbung im Langzeitgebrauch

Links: Leicht verfärbtes, intaktes Heizelement  
Rechts: Gleichmässig verfärbtes, intaktes Heizelement



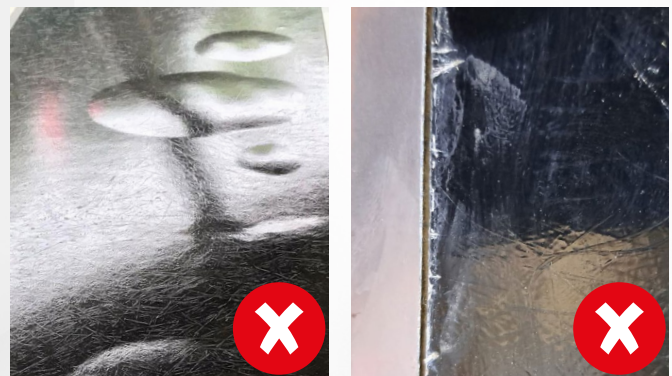
### Beschädigte Heizelemente

Links: Starke Verfärbung (schwarz/weisslicher Bereich)  
Mitte: Heizelement mit Hotspot (überhitzter Bereich)  
Rechts: Delaminiertes Heizelement



### Einwandfreie Heizelemente

Ordnungsgemässe Installation, Instandhaltung und Reinigung des Heizelements.



### Beschädigte Heizelemente

Klebstoffauflösung infolge aggressiver Reinigungsmittel  
Links: Blasenbildung      Rechts: Rahmenablösung



**GERÄTEPRÜFUNG:** In jedem Betrieb müssen die elektrischen Geräte nach Vorgabe der SNR 462638 wiederholt geprüft werden. Mit der Prüfung wird die Sicherheit von Personen und Sachwerten gewährleistet.



**BRANDGEFAHR:** Fahrlässige Handhabung kann zu einem Brand führen! Beschädigte Heizelemente dürfen zu Ihrem Schutz nicht weiter betrieben werden und müssen umgehend ausgetauscht werden!



**REINIGUNG:** Direkte Anwendung von aggressiven/ätzenden Reinigungsmitteln oder deren Inhaltsstoffen verboten! Reinigung mit Dreckfräser nicht geeignet! Hochdruckreiniger Mindestabstand 50 cm!

**Kontaktieren Sie uns im Zweifelsfall für eine unverbindliche Beurteilung.**



**ATX® Suisse GmbH**

Hitzkircherstrasse 4 | CH-6294 Ermensee | +41 41 917 42 53 | info@atx-suisse.ch  
www.atx-suisse.ch